

# 4.9 t 吊

地下工事・トンネル工事などの  
土木建築資材の移動・運搬に。

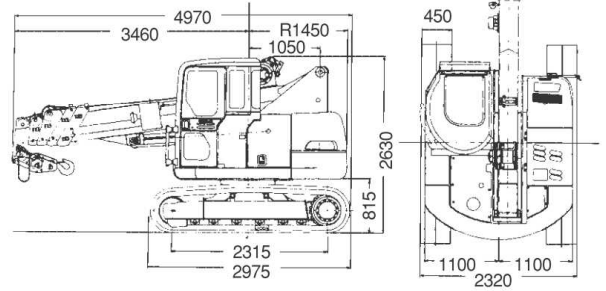
## 技能講習



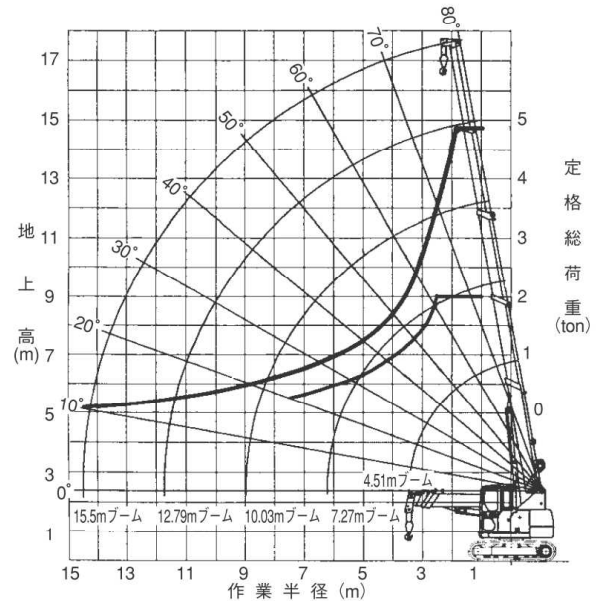
CK90UR

### CK90UR

■寸法図(単位：mm)



■作業範囲図・定格総荷重曲線



■定格総荷重表(単位：kg)

ブーム長さ	4.51m		7.27m		10.03m		12.79m	15.55m
	静止吊り	走行吊り	静止吊り	走行吊り	静止吊り	走行吊り	静止吊り	静止吊り
1.0	4,900	2,000	4,900	2,000				
1.5	4,900	2,000	4,900	2,000	2,600	1,400		
1.9	4,900	2,000	4,900	2,000	2,600	1,400		
2.5	3,660	2,000	3,750	2,000	2,600	1,400	2,000	1,400
3.0	2,700	1,490	2,770	1,520	2,160	1,160	2,000	1,400
3.45	2,110	1,160	2,190	1,200	1,880	1,010	1,820	
4.0			1,710	940	1,620	870	1,570	1,400
4.5			1,390	760	1,440	770	1,390	1,160
5.0			1,210	660	1,260	690	1,250	1,040
6.0			830	450	920	500	980	920
6.22			770	420	860	470	930	890
8.0					510	330/ 7.5m	590	660
9.0					380/ 8.98m		450	530
10.0							340	400
12.0							190/ 11.74m	230
14.0								150
14.5								150

### 注意

1. 走行時の吊上荷重は、静止の状態で吊上げたのちに水平堅土上で走行できる荷重です。この場合、吊り荷が振れないように地面近くに荷を保持し、急発進・急停止・スピントーン等の操作は行わないでください。吊り荷走行の前にモーメントリミッタは走行吊りにスイッチを切換えてください。
2. 吊り荷走行中に、荷の巻上・巻下やブームの起伏・伸縮・旋回等のクレーン操作は行わないでください。
3. 吊り荷走行の速度は1.7km/h(1速)以下にしてください。

### 仕様

メーカー	コベルコ
型式	CK90UR
クレーン容量 ton×m	4.9×1.9
最大作業半径 m	150kg/14.5m
最大地上揚程 m	16.3
ブーム長さ m	4.51~15.55
ブーム伸長時間 S	22
ブーム起伏角度 度	-8~80
ブーム起伏時間 S	22.5
フック巻上げ速度 m/min	83/130
フック質量 kg	59

### エンジン

エンジン型式	いすゞA-4JB1	
定格出力	kw/min-1	41.9/2,200
	ps/rpm	57/2,200

### 走行部

走行速度 km/h	1.7~2.7
接地圧 kgf/cm <sup>2</sup>	0.38
登坂能力 度	30

### 輸送寸法

全長 mm	4,970
全幅 mm	2,320
全高 mm	2,630
機械質量 kg	8,800
燃料タンク容量 ℓ	100